

Made in Germany
Qualität seit 1946

mOLL
BATTERIEN

EFB
Super Heavy Duty



Robust. Zuverlässig. Außergewöhnlich langlebig.

Die erste Wahl für LKW, Bau- und Landmaschinen

MOLL EFB Super Heavy Duty – entwickelt für eine lange Lebensdauer

MOLL EFB Super Heavy Duty Batterie

Die Batterie, der Profis vertrauen

Die neue innovative **MOLL** Produktlinie für Nutzfahrzeuge vereint hochmoderne Technologien mit über 78 Jahren Erfahrung in der Batterieentwicklung und -fertigung. Durch den Einsatz spezieller Legierungen, verbesserter Aktivmassen und moderner Fertigungsmethoden bietet die **MOLL EFB Super Heavy Duty (Enhanced Flooded Battery)** eine noch nie dagewesene Kombination aus Leistung, Langlebigkeit und Zuverlässigkeit.

Positives Gitter in robuster Fallguss-Technologie

Die Verwendung einer speziellen Blei-Calcium-Zinn-Silber-Legierung anstelle von Blei-Antimon für das positive Gitter bringt mehrere entscheidende Vorteile. Diese Legierung mit **MegaGrid-Technologie** reduziert die Ruhestandskorrosion deutlich, senkt den Wasserverbrauch nochmals erheblich und verleiht dem Gitter eine außergewöhnlich hohe Korrosionsbeständigkeit. Besonders in heißen Umgebungen bringt diese Neuerung eine massiv gesteigerte Lebensdauer.



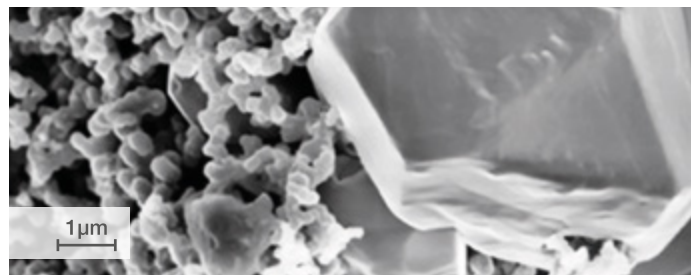
ConCast ©MOLL Batterien

Negatives Gitter in moderner ConCast-Technologie

Das negative Gitter entsteht im modernen ConCast-Verfahren in höchster Präzision. Neben geringerem Energieverbrauch und CO₂-Ausstoß werden die Produktionstoleranzen bei Gittergewicht und -stärke deutlich reduziert. Dies führt zu einer nochmals erhöhten Produktqualität bei gleichzeitiger Gewichtsreduzierung der Batterie.

In MOLL steckt mehr drin

Die **Nano-Carbon-Technologie** ermöglicht eine superschnelle Ladefähigkeit, während die bewährte **MegaGrid-Technologie** für extrem hohe Korrosionsbeständigkeit sorgt. Spezielle Separatoren, optimiertes Zeldesign und verbesserte Aktivmassen verleihen der Batterie eine herausragende Zyklenfestigkeit - ideal für anspruchsvolle Anwendungen mit vielen Lade- und Entladezyklen.



Nano-Carbon-Partikel ©MOLL Batterien

Ob als **Starterbatterie** oder als **Versorgungsbatterie** im LKW-Bordnetz, in Baumaschinen oder anderen Spezialfahrzeugen - die **MOLL EFB Super Heavy Duty** meistert dank ihrer robusten Bauweise jede Herausforderung unter härtesten Bedingungen.

Für Fragen steht Ihnen unser Vertriebsteam zur Verfügung:
info@moll-batterien.de

Neue Typ-Nr.	Alte Typ-Nr.	Schaltung/ Anschlusspole	Kasten	Kapazität Ah (20h)	Kälteprüfstrom A (EN)	Zentrale Gasableitung	Doppeldeckel	Max. Außenmaße [mm]		
								Länge	Breite	Höhe
93 110	610 040 076	3/1	MAC110	110	760	x		514	175	210
93 125	625 023 000	2/1	NATO	125	1000			286	269	230
93 135	635 043 100	3/1	MAC110	135	1000	x		514	175	210
93 140	640 020 076	3/1	DIN A	140	760	x	x	513	189	223
93 180	680 032 100	3/1	DIN B	180	1000	x	x	513	223	223
93 225	725 012 115	3/1	DIN C	225	1150	x	x	518	276	242

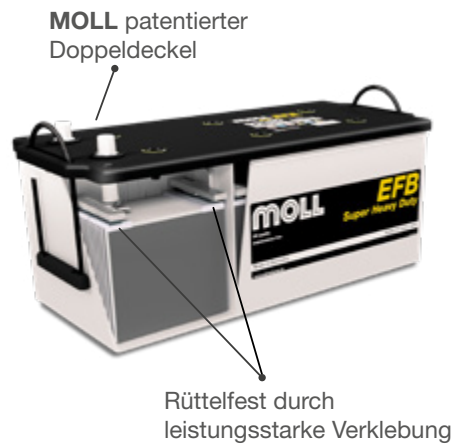
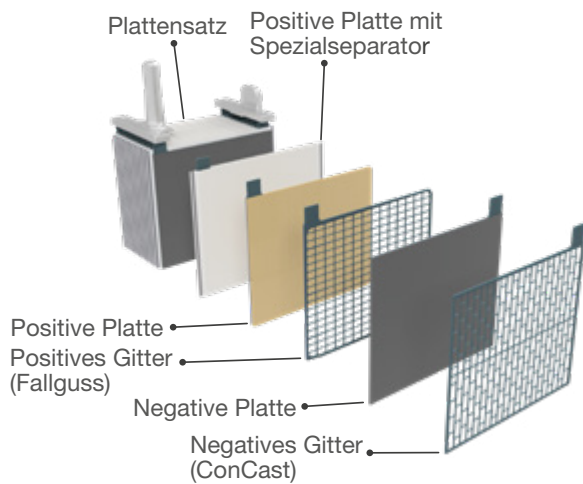
Alle Angaben gemäß EN 50342

MOLL EFB Super Heavy Duty Batterie

Entwickelt als Starter- und Versorgungsbatterie

Warum die MOLL EFB Super Heavy Duty Batterie?

- ✓ **Erstausrüster-Qualität:** Die Batterie wird in Erstausrüsterqualität gefertigt und erfüllt höchste Ansprüche an Zuverlässigkeit und Leistung.
- ✓ **MegaGrid-Technologie:** Höchste Korrosionsbeständigkeit für eine längere Lebensdauer.
- ✓ **Nano-Carbon-Technologie:** Superschnelle Ladefähigkeit und hohe Kaltstartleistung.
- ✓ **Maximaler Auslaufschutz:** Der patentierte Doppeldeckel von MOLL sorgt für einen maximalen Auslaufschutz.
- ✓ **Start-Stop-Technologie:** Optimal für Fahrzeuge mit Start-Stop-System geeignet.
- ✓ **Höchste Zyklenfestigkeit:** Die Batterie zeichnet sich durch eine noch höhere Zyklenfestigkeit aus, was sie perfekt für anspruchsvolle Aufgaben macht.
- ✓ **Quick-Charge-Fähigkeit:** Dank fortschrittlicher MOLL-Technologie lässt sich die Batterie besonders schnell aufladen.
- ✓ **Rekuperationsfähig:** Effiziente Energierückgewinnung aus Bremsvorgängen.
- ✓ **Hohe Belastbarkeit bei vielen Verbrauchern:** Die MOLL EFB Super Heavy Duty meistert problemlos die Anforderungen moderner Fahrzeuge mit zahlreichen elektrischen Verbrauchern.
- ✓ **Hervorragende Kaltstartleistung:** Zuverlässig auch bei extrem niedrigen Temperaturen.
- ✓ **Exzellente thermische Belastbarkeit:** Die robuste Konstruktion gewährleistet eine hohe Widerstandsfähigkeit gegenüber Hitze.
- ✓ **Hohe Rüttelfestigkeit:** Speziell entwickelt für den Einsatz in LKW, Bau- und Landmaschinen, bietet die Batterie extrem hohe Rüttelfestigkeit und hält den härtesten Bedingungen stand.
- ✓ **Längere Lagerzeit:** Ca/Ca-Technologie ermöglicht durch geringere Korrosion eine längere Lagerzeit.
- ✓ **Wartungsfrei:** Niedriger Wasserverbrauch dank Ca/Ca-Technologie.
- ✓ **Recyclingfähig:** Zu über 99% recyclingfähig.
- ✓ **Qualität Made in Germany:** Verlässliche deutsche Qualität und Ingenieurskunst.



Stand 6 | 2024

MOLL Erstausrüster der Automobilindustrie

MOLL – über 78 Jahre Erfolgsgeschichte Made in Germany

MOLL hat als Spezialist die gesamte Batteriebranche entscheidend durch Innovationen beeinflusst. Der Erfolg des mittelständischen Unternehmens beruht auf technischer Kompetenz, praxisnaher, zukunftsorientierter Entwicklung und konstant hohem Qualitätsniveau. **MOLL** liefert deshalb schon seit Jahrzehnten in der Erstausrüstung Premium-Batterien für Premium-Marken der deutschen Automobilindustrie.

MOLL – Der Erfinder der modernen Start-Stop Batterien

Seit 1946 verließen Millionen von **MOLL Batterien** das Werk in Bad Staffelstein/Bayern zum Einsatz auf der ganzen Welt. Richtungsweisende technische Entwicklungen mit zahlreichen eigenen Patenten und höchste Qualitätsansprüche in der Produktion sind von Anfang an die Leitlinien des Unternehmens. Sie prägen bis heute die Philosophie des Hauses und garantieren auch in Zukunft die Premium-Qualität der Produkte. **MOLL** hat sich durch kontinuierliche Innovationen und eigene Patente einen Namen gemacht. Besonders hervorzuheben ist die Entwicklung der modernen **EFB Start-Stop Batterie (Enhanced Flooded Battery)** seit 2010, diese innovative Batteriegeneration wurde entwickelt um die hohen Kundenanforderungen zu erfüllen. Mit der Weiterentwicklung hin zu der **AFB Start-Stop Batterie (Advanced Flooded Battery)** Technologie setzt **MOLL** auch im Ersatzmarkt neue Maßstäbe und bietet eine smarte Alternative zur AGM-Batterie, die in puncto Leistung, Haltbarkeit und Zuverlässigkeit übertroffen wird.

MOLL – Weltweit

Die Premium-Batterien von **MOLL** haben sich weltweit einen hervorragenden Ruf erarbeitet. Dank der außergewöhnlichen Qualität und Zuverlässigkeit der MOLL-Batterien vertrauen nicht nur deutsche Automobilhersteller auf die Produkte aus dem Hause MOLL, sondern auch internationale Kunden schätzen die Leistungsfähigkeit dieser Batterien. Die globale Präsenz des Unternehmens zeugt von der Innovationskraft und dem hohen Qualitätsanspruch, für den die Marke **MOLL** steht.



Premium-Qualität für Premium-Marken

MOLL beliefert namhafte Automobil- und Nutzfahrzeugehersteller in der Erstausrüstung, z. B.:

Audi, Porsche, Mercedes-Benz, Seat, Škoda, Volkswagen, Ineos Grenadier, Ammann, Delko, Frankia, Hamm, Hammelmann, Holmer, Kaeser, Liebherr, Tadano Faun, Prinoth, Weber MT und viele mehr.



PORSCHE

